

### Profieltechniek

- l 66 mm dikte
- l smalle kozijn- en deurprofielen (aanzichtsbreedte 169 mm)
- l meervoudig gelamineerd hout met stabiele pen- en gatverbinding
- l verhoogde stabiliteit door geïntegreerd beslagopnameprofiel
- l standaard houtsoort is grenen of vuren
- l overige houtsoorten optioneel
- l vlakke vloerrail optioneel
- l goede wind- en waterdichtheid door dubbele afdichting
- l milieuvriendelijke grondstof

### Standaard raamsysteem SL 68 (met dezelfde dikte)

- l bijpassende raamsystemen leverbaar: draai/kiep-, kiep/schuif- en vaste ramen

### Hang- en sluitwerk

- l geen opgebouwde loop- en geleiderails
- l geïntegreerd hang- en sluitwerk
- l vouwdeur is op ieder gewenst punt te vergrendelen

### Glas

- l standaard HR isolatieglas  $U_g = 1,1 \text{ W/m}^2\text{K}$  met 2x4 mm enkeldik glas
- l glasdiktes van 5 tot 28 mm mogelijk

### Oppervlaktebehandeling

- l standaard gegrond volgens Solarlux kleurkaart
- l afgelakt volgens Solarlux kleurkaart (optioneel)
- l RAL kleur (optioneel)

### Isolatiewaarde

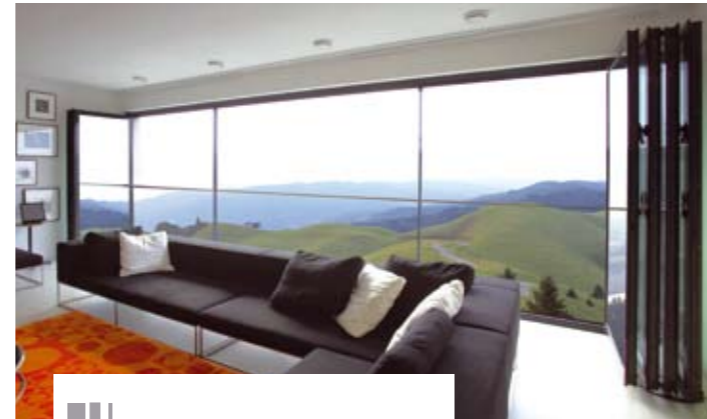
- l  $U_w = 1,5 \text{ W/m}^2\text{K}$  conform DIN en ISO 10077-1:2000 op basis van een 3-delige vouwwand b x h 2700 x 2300 mm

### Testresultaten

- l winddichtheid klasse 4 conform NEN EN 12 207
- l waterdichtheid klasse E1200 conform NEN EN 12 208
- l windbestendigheid klasse C4 conform NEN 12 210



||| Serres



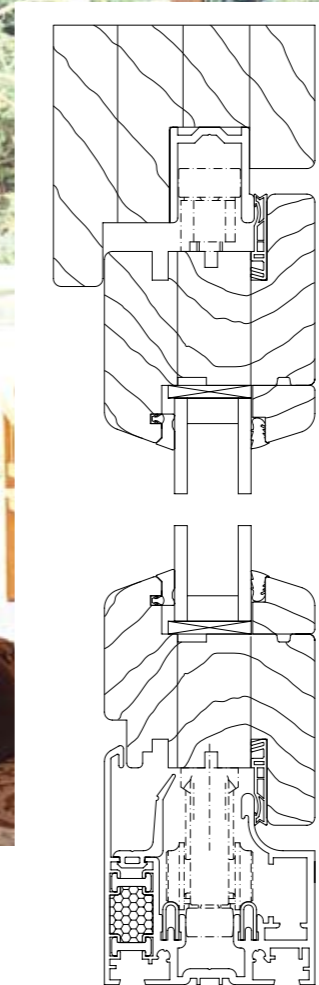
||| Vouwwanden



||| Winkelentrees



||| Balkonbeglazingen



## VOUWWAND SL 66

Productinformatie

56-03-08-1 / 02.2008



**Hoogte instelbaar**

Na montage in hoogte verstelbaar door verstelbare scharnieren en loopwerk

**Comfort**

De loopdeur kan met een speciale deurstop worden vastgezet en schuift automatisch mee bij het openen van de vouwwand

**Veiligheid**

Geïntegreerde meerpuntssluiting met Solarlux comfortslot en profielcilinder garanderen hoge inbraakwerendheid

**Design**

Softlineprofilering en afgeronde scharnieren zorgen voor mooie afwerking en harmonieus totaalbeeld

**Hang- en sluitwerk**

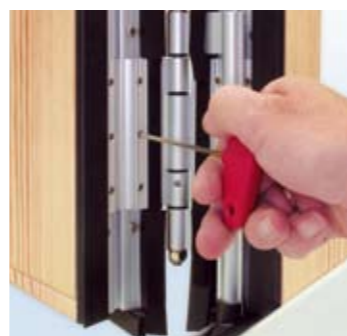
Geïntegreerd hang- en sluitwerk

Vlakke design handgrepen zorgen voor een smal pakket deuren bij geopende vouwwand

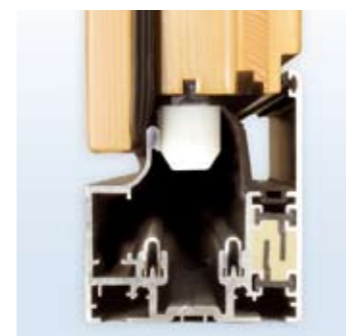
**Bedieningsgemak**

Door rvs loopwerk en rails extreem soepel lopende vouwwand

Zeer eenvoudig te openen en te schuiven

**Breedte instelbaar**

Na montage in breedte verstelbaar door verstelbare scharnieren

**Stabiliteit**

Espagnoletslot met 24 mm slag vergrendelt de deuren in het kozijn

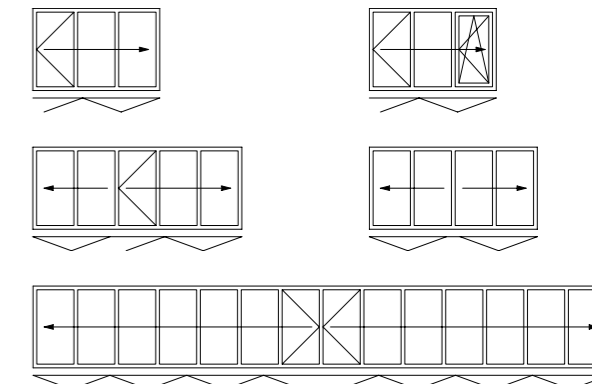
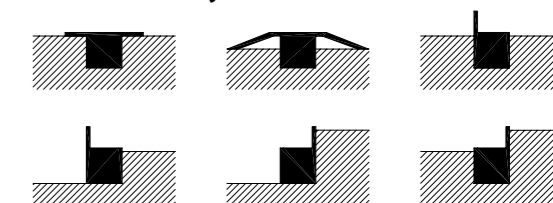
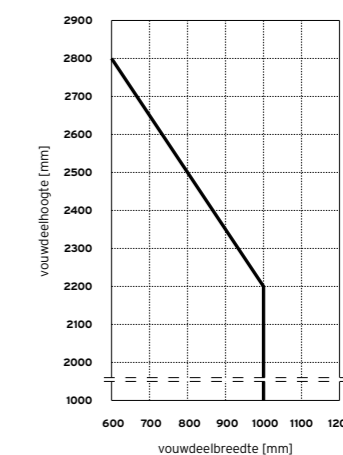
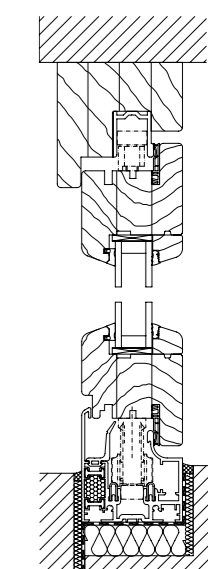
Stormvast

Inbraakwerend

## Technische gegevens vouwwand SL 66

**Plattegrond voorbeelden**

Verkrijgbaar in bovenhangende uitvoering (standaard) of onderrollend. Naar keuze, naar links of rechts verplaatsbaar, naar binnen en buiten vouwbaar.

**Vloeraansluiting voorbeelden****Afmetingen****vertikale doorsnede****Maximale afmeting per vouwdeel**

- | 1000 x 2200 mm
- | 600 x 2800 mm
- | vouwdeelgewicht tot 70 kg
- | speciale afmetingen op aanvraag

**Maximale breedte van het systeem**

- | bovenhangend: onbegrensd
- | onderrollend: maximaal 14 m